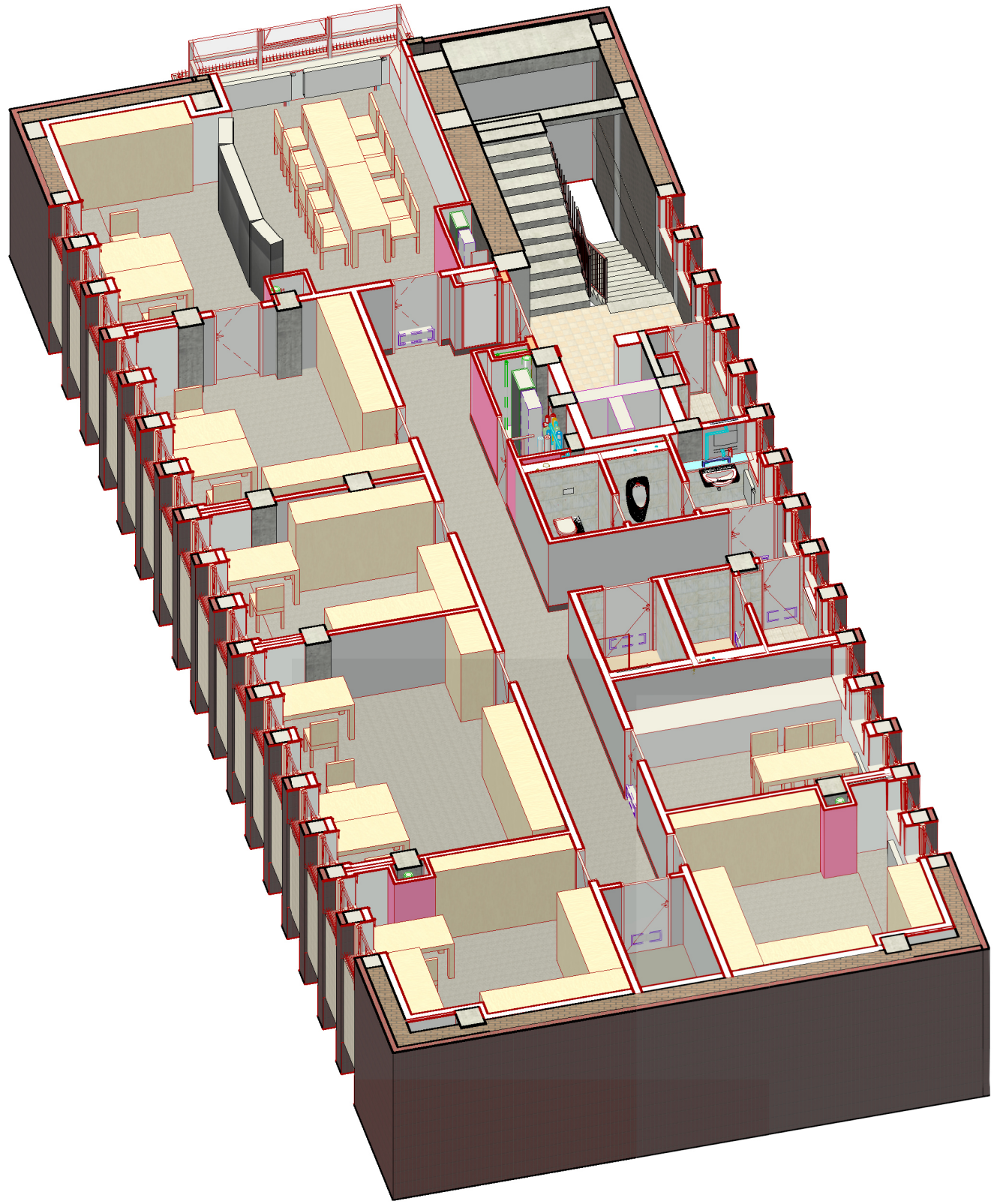
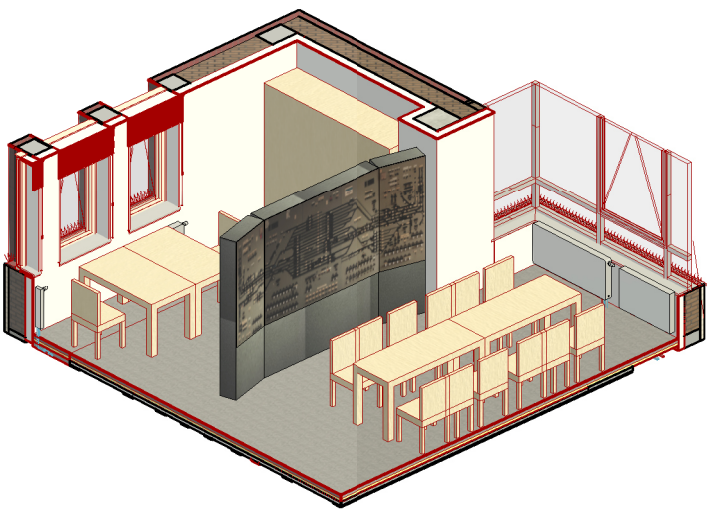


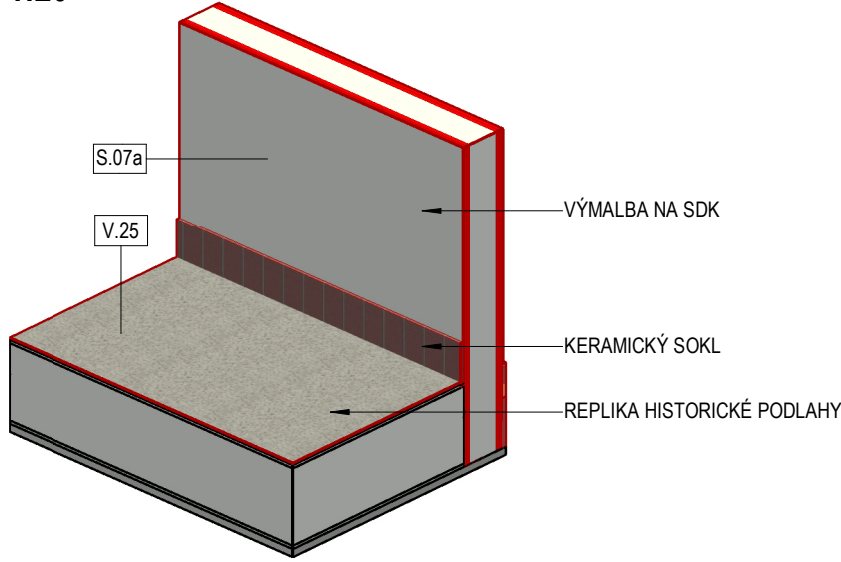
AXONOMETRIE 5.NP - PDPS
M 1:100



AXONOMETRIE 5.NP - PDPS
M 1:100



AXONOMETRIE 5.NP - PDPS
M 1:20



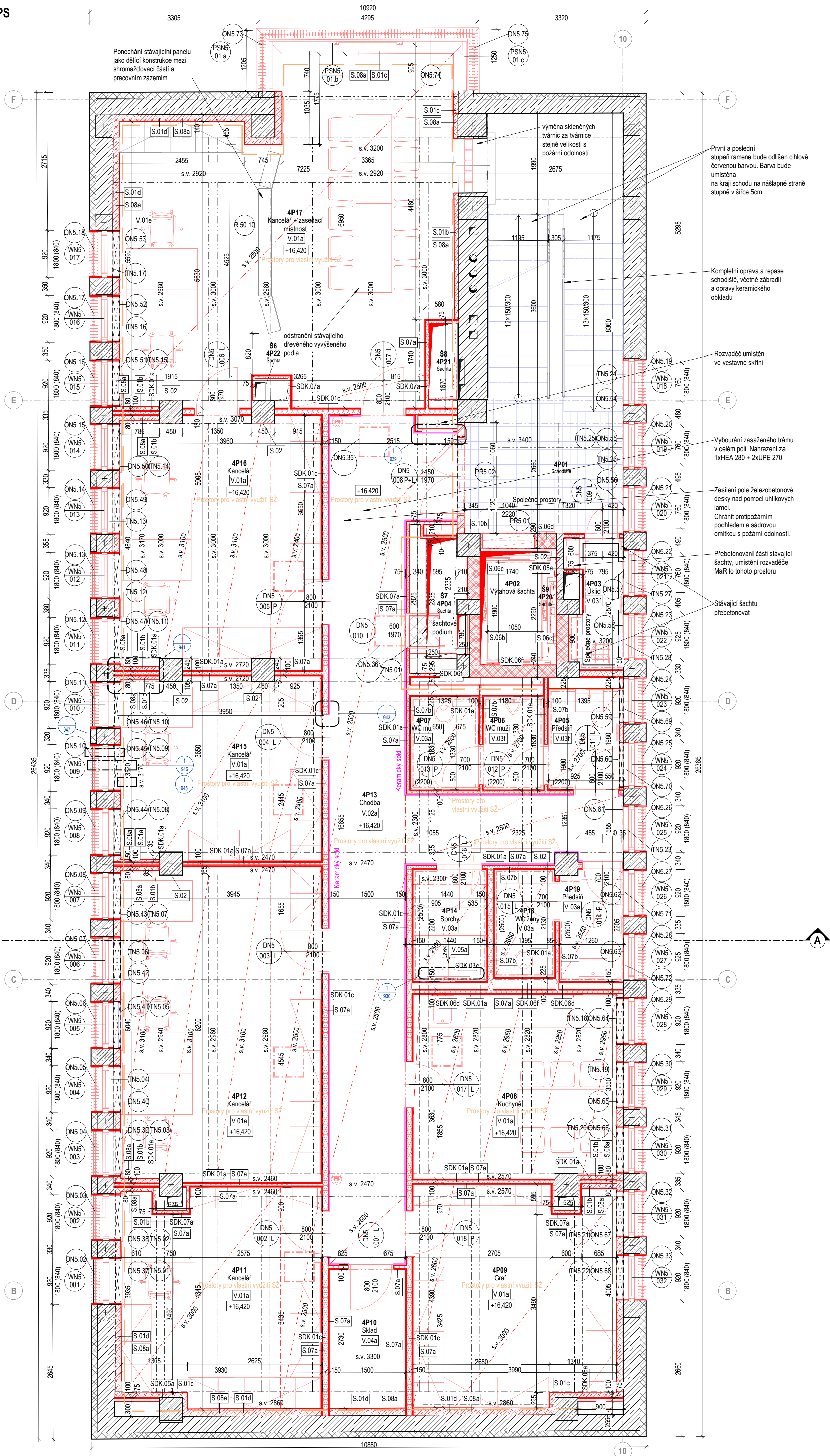
POZNÁMKY:

- VÝŠKOVÉ KÓTY JSOU VZTAŽENY K $-0,000 = 464,280$ m.n.m.
- VYKRESOVÁ DOKUMENTACE VYCHÁZÍ Z PROBEHÉHO ZAMĚŘENÍ STAVBY, KTERÉ PROBĚHLO V ROCE 2017 ZA PLNĚHO PROVOZU BUDOVY A Z PŮVODNÍ DOCHOVANÉ ARCHIVNÍ DOKUMENTACE. PŘI ODSTROJOVÁNÍ OBJEKTU SE MOHOU OBJEVIT JINÉ SKUTEČNOSTI.
- NEDILNOU SOULAD ČÁSTÍ DOKUMENTACE JE NUTNÉ PROMĚŘIT VŠECHNY ROZMĚRY VYPLYVAJÍCÍ Z PD A KONTROLOVAT JE BĚHEM PROBÍHAJÍCÍCH STAVEBNÍCH PRACÍ SE SKUTEČNOSTÍ NA STAVBĚ.
- PŘED ZAHÁJENÍM ZEMNÍCH PRACÍ JE POTŘEBA ZAHÁJIT O VYTVOŘENÍ VŠECH PODZEMNÍCH SÍTÍ.
- V PŘÍPADĚ ZASAHI DO NOSNÝCH KONSTRUKCÍ POSTUPOVAT DLE STATICKÉHO POSUDKU A PŘÍSLUŠNÉ ČÁSTI PD RESP. ZASAHY PROVÁDĚT OD DOHLEDU ZODPOVĚDNÉHO STATIKA.
- PO ODSTRANĚNÍ STÁVAJÍCÍCH POVRCHOVÝCH ÚPRAV A POHLEDU BUDE NOSNÁ KONSTRUKCE ZMAPOVÁNA, VEŠKERÉ PORUCHY KONSTRUKCÍ BUDOU ZAZNAMENÁNY A BUDOU PŘEDÁNY ZODPOVĚDNÉMU STATIKOVÍ, KTERÝ ROZHODNE O ZPŮSOBU VYPOŘÁDÁNÍ SE S DANOU PORUCHOU.
- VNITŘNÍ KÓTY MÍSTNOSTÍ JSOU ČISTÝMI SVĚTLÝMI ROZMĚRY BEZ VNITŘNÍCH OMÍTEK A OKLADŮ.
- VEŠKERÉ PROSTUPY MEZI POŽÁRNÍMI ÚSEKY BUDOU PROTIPOŽÁRNĚ UTEŠNĚNY A OZNAČENY; K POŽÁRNÍM KLÁPKÁM BUDE UMOŽNĚN PŘÍSTUP SKRZ REVIZNÍ OTVOR V PODHLEDU.
- HRANY OMÍTANÝCH KONSTRUKCÍ BUDOU VYZTUŽENY HLINÍKOVÝMI NÁROŽNÍMI PODOMÍTKOVÝMI PROFILY.
- VEŠKERÉ REVIZNÍ OTVORY V PODHLEDĚ A INSTALAČNÍCH SÁCHTÁCH BUDOU PROVEDENY DLE POŽADAVKŮ JEDNOTLIVÝCH PROFESÍ V KONSTRUKCÍCH. S POŽADOVANOU POŽÁRNÍ NEBO AKUSTICKOU ODOLNOSTÍ NUTNO OSADIT TAKTO ATTESTOVANÉ VÝROBKY.
- V PROSTORECH RETAILU OZNAČENY JAKO STAVEBNÍ PŘIPRAVENOST B. JSOU ZAŘÍZOVAČKÉ PRVKY VYKRESLENY ORIENTAČNĚ A NEJSOU DODÁVKOU STAVBY.
- VEŠKERÉ DOPRNĚNÉ OCELOVÉ KONSTRUKCE A PODCHYTÁVKY BUDOU PROTIPOŽÁRNĚ CHRÁNĚNÝ OPLÁŠTĚNÍM Z SDK DESEK. STROPNÍ KONSTRUKCE A PRŮVLAKY BUDOU CHRÁNĚNÝ NA POŽADOVANOU POŽÁRNÍ ODOLNOST PROTIPOŽÁRNÍ OMÍTKOU, TLOUŠTKA OMÍTKY DLE VYBRANÉHO DODAVATELE cca 22mm.
- INSTALAČNÍ SÁCHTY TVOŘÍ SAMOSTATNÉ POŽÁRNÍ ÚSEKY, VEŠKERÉ PROSTUPY STĚNŮ JÁDRA BUDOU POŽÁRNĚ UTEŠNĚNÝ DLE POŽADAVKŮ PBR ČÁSTI.
- 6NP BYLO VYBRÁNO JAKO PODLAŽÍ, KTERÉ SE UVEDE DO "PŮVODNÍHO" HISTORICKÉHO STAVU. U DVĚŘÍ V TOMTO PODLAŽÍ BUDE ROZHODOVAT JEJICH TECHNICKÝ STAV. PŘÍPADNĚ BUDOU POUŽITY DVĚŘE Z JINEHO RODU, POKUD BUDOU V TECHNICKY LEPŠÍM STAVU A BUDE JEDNOLIŠÍ JE REPAROVAT.
- SLABOPROUDÉ KABELOVÉ VEDENÍ VEDĚNÉ Z "KABELOVÉ KOBKY" MÍSTNOST 1S19 BUDOU PŘED ZAHÁJENÍM STAVEBNÍCH PRACÍ OBEDNĚNY A OCHRÁNĚNÝ PŘED MECHANICKÝM POŠKOZENÍM.
- ČELÍCÍ KONSTRUKCE JSOU ZALOŽENY NA NOSNOU KONSTRUKCI, PRÍČKY VYTÁŽENÉ AŽ K NOSNÉ KONSTRUKCI STROPŮ BUDOU DILATAČNĚ UKOTVENY. ŠÁDKOKARTONOVÉ PRÍČKY BUDOU KOTVENY DLE TYPOVÝCH DETAILŮ DODAVATELE SYSTÉMU. ZDĚNÉ PRÍČKY BUDOU KOTVENY BODOVĚ CCA PO 1000mm A PONECHÁNÁ SPÁRA BUDE VYPLNĚNA MINERÁLNÍ VATOU.
- HRANY ŠÁDKOKARTONOVÝCH KONSTRUKCÍ BUDOU OPATŘENY PŘÍSLUŠNÝMI HRANOVÝMI AL LÍŠTAMI, KTERÉ BUDOU DODÁVKOU DODAVATELE ŠÁDKOKARTONU.
- KERAMICKÉ OKLADY JSOU NAVRŽENY DO VÝŠKY 2200mm NAD PODLAHOU, POKUD NEJÍ V TABULCE MÍSTNOSTÍ UVEDENO JINAK.
- VEŠKERÉ OTVOROVÉ VÝPLNĚ A JEJICH ROZMĚRY JSOU UVEDENY V TABULKÁCH OKEN A DVĚŘÍ, PŘED REALIZACÍ JE NUTNÉ VŠECHNY ROZMĚRY OVĚŘIT.
- DODÁVKA VŠECH VÝROBKŮ JE UVAŽOVÁNA VČETNĚ VŠECH KOTVICÍCH A KOMPLETAČNÍCH PRVKŮ.
- V OBJEKT USE NACHÁZÍ PRVKY SPADAJÍCÍ POD PAMÁTKOVOU OCHRANU NPÚ, TYTO PRVKY BUDOU ŘEŠENY DLE AGENDY HISTORICKÝCH PRVKŮ, KTERÁ JE SOUČÁSTÍ PD.
- PRVKY, KTERÉ NEBUDĚ MOŽNÉ ODBORNĚ DEMONTOVAT A PŘESUNOUT DO ARCHIVU BUDOU PO CELOU DOBU REKONSTRUKCE OBEDNĚNY A OCHRÁNĚNÝ PŘED MECHANICKÝM POŠKOZENÍM.
- GENERALNÍ DODAVATEL, PŘEDLOŽÍ DILENSKOU DOKUMENTACÍ ARCHITEKTOVI A GENERALNÍMU PROJEKTANTOVÍ K ODSOUHLASENÍ.
- VZHLEDNĚM NA CHARAKTER STAVBY JE ZA DIMENZE A KOTEVNÍ JEDNOTLIVÝCH PRVKŮ A ROZMĚROVOU PŘESNOST JE ZODPOVĚDNÝ GENERALNÍ DODAVATEL STAVBY.
- FINÁLNÍ POVRCHOVÉ ÚPRAVY A POHLEDOVÉ PRVKY MUSÍ BYT ODSOUHLASENY INVESTOREM, ARCHITEKTEM A GENERALNÍM PROJEKTANTEM NA ZÁKLADĚ VZORKOVÁNÍ.

PAMÁTKOVÁ OCHRANA, RESTAURÁTORSKÉ PRÁCE:

- VŠECHNY RESTAURÁTORSKÉ PRVKY BUDOU PO DOBU STAVBY BEZPEČNĚ OCHRÁNĚNÝ PŘED POŠKOZENÍM.
- HISTORICKÉ PRVKY CHRÁNĚNÉ NPÚ BUDOU RESTAUROVÁNY OSOBOU S DOSTATEČNOU ODBORNOSTÍ, PŘÍPADNĚ BUDE OSOBA VYBRÁNA NPÚ.
- V PRŮBĚHU RESTAUROVÁNÍ BUDOU JEDNOTLIVÉ RESTAUROVANÉ PRVKY DOKUMENTOVÁNY FOTOGRAFIEMI Z PRŮBĚHU PRACÍ.

PŮDORYS 5.NP - PDPS
M 1:50



| Tabulka místností 5.NP - Nový stav | | | | | | | |
|---|------------------------------|-----------------------|-----------------------------|---------------------------------|-----------------------------|-------------------------|--------------------------------|
| Číslo | Název místnosti | Plocha ČUP [m²] | Podlaha Povrch | Stěny Povrch | Strop Povrch | Světla výška [mm] | Poznámka |
| PROSTORY PRO VLASTNÍ VYUŽITÍ SPRÁVY ŽELEZNIC, STATNÍ ORGANIZACE | | | | | | | |
| 4P02 | Výřahová šachta | 3.44 | - | Omítka a bezprášní nátěr | - | - | |
| 4P03 | Úklid | 2.16 | Keramická dlažba | Keramický obklad/omítka + malba | Omítka / malba | 3200 | Výška obkladu 2500mm |
| 4P05 | Předsíň | 2.77 | Keramická dlažba | Keramický obklad/omítka + malba | SDK podhled | 2700 | Výška obkladu 2500mm |
| 4P06 | WC muži | 2.16 | Keramická dlažba | Keramický obklad/omítka + malba | SDK podhled | 2700 | Výška obkladu 2500mm |
| 4P07 | WC muž | 2.43 | Keramická dlažba | Keramický obklad/omítka + malba | SDK podhled | 2500 | Výška obkladu 2500mm |
| 4P08 | Kuchyně | 14.37 | Vinyl podlaha | KZS / Omítka | Omítka / malba | 2950 | |
| 4P09 | Graf | 16.71 | Vinyl podlaha | KZS / Omítka | Omítka / malba | 3000 | |
| 4P10 | Sklad | 4.09 | Betonová stěna | Omítka | Stávající povrchová úprava | 3300 | |
| 4P11 | Kancelář | 16.19 | Vinyl podlaha | KZS / Omítka | Omítka / malba | 3000 | |
| 4P12 | Kancelář | 24.16 | Vinyl podlaha | KZS / Omítka | Omítka / malba | 3100 | |
| 4P13 | Chodba | 32.13 | Vinyl podlaha | Omítka | SDK podhled | 2500 | Replika keramického soku 130mm |
| 4P14 | Sprchy | 3.17 | Keramická dlažba | Keramický obklad/omítka + malba | SDK podhled | 2500 | Výška obkladu 2500mm |
| 4P15 | Kancelář | 14.13 | Vinyl podlaha | KZS / Omítka | Omítka / malba | 3100 | |
| 4P16 | Kancelář | 19.32 | Vinyl podlaha | KZS / Omítka | Omítka / malba | 3100 | |
| 4P17 | Kancelář + zasedací místnost | 39.48 | Vinyl podlaha | KZS / Omítka | Akustický podhled | 2800 | |
| 4P18 | WC ženy | 2.53 | Keramická dlažba | Keramický obklad/omítka + malba | SDK podhled | 2650 | Výška obkladu 2500mm |
| 4P19 | Předsíň | 2.71 | Keramická dlažba | Keramický obklad/omítka + malba | SDK podhled | 2650 | Výška obkladu 2500mm |
| SPOLEČNÉ PROSTORY | | | | | | | |
| 4P01 | Schodiště | 22.66 | Vyspravený stávající povrch | Vyspravený stávající povrch | Vyspravený stávající povrch | 3400 | |
| TZB | | | | | | | |
| 4P04 | Šachta | 2.47 | - | Omítka a bezprášní nátěr | - | - | |
| 4P20 | Šachta | 0.15 | - | Omítka a bezprášní nátěr | - | - | |
| 4P21 | Šachta | 0.99 | - | Omítka a bezprášní nátěr | - | - | |
| 4P22 | Šachta | 0.32 | - | Omítka a bezprášní nátěr | - | - | |

Veškeré povrchové úpravy uvedené v tabulce místností jsou nové, včetně rozněsacích a podkladních vrstev, pokud není v tabulce místností uvedeno jinak (stávající povrchová úprava, výměna pouze náslapné vrstvy). Povrchové úpravy značené jako replika/repase, u těchto podlah budou místa s lokálními defekty vyspravena a uvedena do původního historického stavu.

Legenda materiálů

- Stávající zděnné konstrukce
- Stávající železobetonové konstrukce
- Železobeton dle konstrukční části
- Zdivo nanosné, tl. dle kce
- Vápenopiskové zdivo, tl. dle kce
- SDK vnitřní příčky s dvojitým záklopem, s vloženou minerální izolací tl. 40mm tl. 100-150mm
- SDK předstěny s dvojitým záklopem, s vloženou minerální izolací tl. 40mm tl. 100-150mm
- SDK předstěny s dvojitým záklopem, s vloženou minerální izolací tl. 40mm tl. 50-200mm
- Minerální tepelné izolační deska, tl. 50-200mm

Legenda historických prvků

(Blíží specifikace dle inventarizace historických prvků)

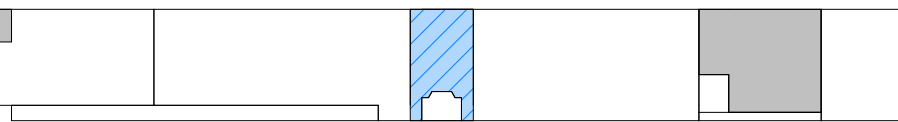
Legenda značení prvků pod restaurátorskou ochranou

Kód podlaží dle inventarizace (10=1NP, 20=2NP, ...)

Číslo prvku

- Označení prvku: DL = Dlažby, F/LOP = Prosklené stěny, D/DF = Dveře, R = Různé, E = Světla, O = Okna, SV = Světla, T = Truhlářské výrobky, W = Z = Zámečnické výrobky
- Prvek zachován a repasován na svém místě
- Repasovaný prvek umístěn z depozitu

ORIENTAČNÍ SCHÉMA



| | | | |
|--------------------|--|--------------------------|--|
| Orientační schéma: | | Razítko oprávněné osoby: | |
| | | | |
| Revize: | | Datum: | |
| V01 | | 01/2025 | |
| V00 | | 09/2024 | |
| Podpis: | | Datum: | |
| Ing. Adam Špunda | | Ing. Adam Špunda | |
| Ing. Adam Špunda | | Ing. Adam Špunda | |

| | | | |
|--------------------------|--|---|-------------------------------|
| Stavebník/investor | | Správa železnic, státní organizace | |
| Adresa: | | Dlažbová 1003/7, 110 00 Praha 1 | |
| Zástupce investora: | | Stavební správa západ | |
| Adresa: | | Sokolovská 1995/278, 190 00 Praha 9 | |
| Zhotovitel stavby: | | SAGASTA-HELIKA-A8000 VB CHEB | |
| Vedoucí účastník: | | Novodvorská 1010/14, 142 00, Praha 4 - Lhotka | |
| Adresa: | | T: +420 261 344 100 | |
| Kontakt: | | E: info@sagasta.cz | |
| Zhotovitel objektu: | | SAGASTA s.r.o. | |
| Adresa: | | Novodvorská 1010/14, 142 00, Praha 4 - Lhotka | |
| Kontakt: | | T: +420 261 344 100 | |
| | | E: info@sagasta.cz | |
| Hlavní projektant (HIP): | | Specialista: | Odpovědný projektant: |
| Ing. Adam Špunda | | Ing. Robert Šimáček | Ing. Adam Špunda |
| | | | Zpracovatel příloh: |
| | | | Jakub Kratochvíl, Filip Brůna |

| | | | | | |
|----------------------------|---------------------|--|----------|-------------------------|----------------|
| Název stavby/akce: | | Rekonstrukce výpravní budovy v žst. Chb | | S-kód: | S631700106 |
| Název části: | | Pozemní stavební objekty výpravních budov a budov zástavek | | Znakovací: | 121 066 |
| Název objektu: | | Výpravní budova v žst. Chb | | Označení části: | D.2.2.1.1 |
| Název přílohy: | | Architektonicko - stavební řešení | | Číslo objektu/komplexu: | SO.01-71-01.01 |
| Název dílčí části přílohy: | | Půdorys 5.NP | | Číslo přílohy: | 2 112.2 |
| Kraj: | | Katastrální území: | TUDU: | Paré: | |
| Karlovský | | Chb (650919) | 0203VI | | |
| Dokumentace: | | | | | |
| Stupeň dokumentace: | | Datum zpracování: | Formáty: | Měřítko: | |
| PDPS | | 09/2024 | | | |
| S-Aut: | Stupeň dokumentace: | Číslo: | Objekt: | Podoba: | Přiloha: |
| 5 | 6 | 3 | 1 | 7 | 0 |
| 0 | 1 | 6 | 2 | 1 | 0 |
| 0 | 1 | 6 | 2 | 2 | 1 |
| 1 | 0 | 1 | 1 | 0 | 1 |
| 0 | 1 | 0 | 0 | 1 | 7 |
| 1 | 0 | 1 | 0 | 1 | 0 |
| 1 | 0 | 1 | 0 | 1 | 0 |
| 1 | 0 | 1 | 0 | 1 | 0 |
| 1 | 0 | 1 | 0 | 1 | 0 |
| 1 | 0 | 1 | 0 | 1 | 0 |
| 1 | 0 | 1 | 0 | 1 | 0 |
| 1 | 0 | 1 | 0 | 1 | 0 |
| 1 | 0 | 1 | 0 | 1 | 0 |
| 1 | 0 | 1 | 0 | 1 | 0 |
| 1 | 0 | 1 | 0 | 1 | 0 |
| 1 | 0 | 1 | 0 | 1 | 0 |
| 1 | 0 | 1 | 0 | 1 | 0 |
| 1 | 0 | 1 | 0 | 1 | 0 |
| 1 | 0 | 1 | 0 | 1 | 0 |
| 1 | 0 | 1 | 0 | 1 | 0 |
| 1 | 0 | 1 | 0 | 1 | 0 |
| 1 | 0 | 1 | 0 | 1 | 0 |
| 1 | 0 | 1 | 0 | 1 | 0 |
| 1 | 0 | 1 | 0 | 1 | 0 |
| 1 | 0 | 1 | 0 | 1 | 0 |
| 1 | 0 | 1 | 0 | 1 | 0 |
| 1 | 0 | 1 | 0 | 1 | 0 |
| 1 | 0 | 1 | 0 | 1 | 0 |
| 1 | 0 | 1 | 0 | 1 | 0 |
| 1 | 0 | 1 | 0 | 1 | 0 |
| 1 | 0 | 1 | 0 | 1 | 0 |
| 1 | 0 | 1 | 0 | 1 | 0 |
| 1 | 0 | 1 | 0 | 1 | 0 |
| 1 | 0 | 1 | 0 | 1 | 0 |
| 1 | 0 | 1 | 0 | 1 | 0 |
| 1 | 0 | 1 | 0 | 1 | 0 |
| 1 | 0 | 1 | 0 | 1 | 0 |
| 1 | 0 | 1 | 0 | 1 | 0 |
| 1 | 0 | 1 | 0 | 1 | 0 |
| 1 | 0 | 1 | 0 | 1 | 0 |
| 1 | 0 | 1 | 0 | 1 | 0 |
| 1 | 0 | 1 | 0 | 1 | 0 |
| 1 | 0 | 1 | 0 | 1 | 0 |
| 1 | 0 | 1 | 0 | 1 | 0 |
| 1 | 0 | 1 | 0 | 1 | 0 |
| 1 | 0 | 1 | 0 | 1 | 0 |
| 1 | 0 | 1 | 0 | 1 | 0 |
| 1 | 0 | 1 | 0 | 1 | 0 |
| 1 | 0 | 1 | 0 | 1 | 0 |
| 1 | 0 | 1 | 0 | 1 | 0 |
| 1 | 0 | 1 | 0 | 1 | 0 |
| 1 | 0 | 1 | 0 | 1 | 0 |
| 1 | 0 | 1 | 0 | 1 | 0 |
| 1 | 0 | 1 | 0 | 1 | 0 |
| 1 | 0 | 1 | 0 | 1 | 0 |
| 1 | 0 | 1 | 0 | 1 | 0 |
| 1 | 0 | 1 | 0 | 1 | 0 |
| 1 | 0 | 1 | 0 | 1 | 0 |
| 1 | 0 | 1 | 0 | 1 | 0 |
| 1 | 0 | 1 | 0 | 1 | 0 |
| 1 | 0 | 1 | 0 | 1 | 0 |
| 1 | 0 | 1 | 0 | 1 | 0 |
| 1 | 0 | 1 | 0 | 1 | 0 |
| 1 | 0 | 1 | 0 | 1 | 0 |
| 1 | 0 | 1 | 0 | 1 | 0 |
| 1 | 0 | 1 | 0 | 1 | 0 |
| 1 | 0 | 1 | 0 | 1 | 0 |
| 1 | 0 | 1 | 0 | 1 | 0 |
| 1 | 0 | 1 | 0 | 1 | 0 |
| 1 | 0 | 1 | 0 | 1 | 0 |
| 1 | 0 | 1 | 0 | 1 | 0 |
| 1 | 0 | 1 | 0 | 1 | 0 |
| 1 | 0 | 1 | 0 | 1 | 0 |
| 1 | 0 | 1 | 0 | 1 | 0 |
| 1 | 0 | 1 | 0 | 1 | 0 |
| 1 | 0 | 1 | 0 | 1 | 0 |
| 1 | 0 | 1 | 0 | 1 | 0 |
| 1 | 0 | 1 | 0 | 1 | 0 |
| 1 | 0 | 1 | 0 | 1 | 0 |
| 1 | 0 | 1 | 0 | 1 | 0 |
| 1 | 0 | 1 | 0 | 1 | 0 |
| 1 | 0 | 1 | 0 | 1 | 0 |
| 1 | 0 | 1 | 0 | 1 | 0 |
| 1 | 0 | 1 | 0 | 1 | 0 |
| 1 | 0 | 1 | 0 | 1 | 0 |
| 1 | 0 | 1 | 0 | 1 | 0 |
| 1 | 0 | 1 | 0 | 1 | 0 |
| 1 | 0 | 1 | 0 | 1 | 0 |
| 1 | 0 | 1 | 0 | 1 | 0 |
| 1 | 0 | 1 | 0 | 1 | 0 |
| 1 | 0 | 1 | 0 | 1 | 0 |
| 1 | 0 | 1 | 0 | 1 | 0 |
| 1 | 0 | 1 | 0 | 1 | 0 |
| 1 | 0 | 1 | 0 | 1 | 0 |
| 1 | 0 | 1 | 0 | 1 | 0 |
| 1 | 0 | 1 | 0 | 1 | 0 |
| 1 | 0 | 1 | 0 | 1 | 0 |
| 1 | 0 | 1 | 0 | 1 | 0 |
| 1 | 0 | 1 | 0 | 1 | 0 |
| 1 | 0 | 1 | 0 | 1 | 0 |
| 1 | 0 | 1 | 0 | 1 | 0 |
| 1 | 0 | 1 | 0 | 1 | 0 |
| 1 | 0 | 1 | 0 | 1 | 0 |
| 1 | 0 | 1 | 0 | 1 | 0 |
| 1 | 0 | 1 | 0 | 1 | 0 |
| 1 | 0 | 1 | 0 | 1 | 0 |
| 1 | 0 | 1 | 0 | 1 | 0 |
| 1 | 0 | 1 | 0 | 1 | 0 |
| 1 | 0 | 1 | 0 | 1 | 0 |
| 1 | 0 | 1 | 0 | 1 | 0 |
| 1 | 0 | 1 | 0 | 1 | 0 |
| 1 | 0 | 1 | 0 | 1 | 0 |
| 1 | 0 | 1 | 0 | 1 | 0 |
| 1 | 0 | 1 | 0 | 1 | 0 |
| 1 | 0 | 1 | 0 | 1 | 0 |
| 1 | 0 | 1 | 0 | 1 | 0 |
| 1 | 0 | 1 | 0 | 1 | 0 |
| 1 | 0 | 1 | 0 | 1 | 0 |
| 1 | 0 | 1 | 0 | 1 | 0 |
| 1 | 0 | 1 | 0 | 1 | 0 |
| 1 | 0 | 1 | 0 | 1 | 0 |
| 1 | 0 | 1 | 0 | 1 | 0 |
| 1 | 0 | 1 | 0 | 1 | 0 |
| 1 | 0 | 1 | 0 | 1 | 0 |
| 1 | 0 | 1 | 0 | 1 | 0 |
| 1 | 0 | 1 | 0 | 1 | 0 |
| 1 | 0 | 1 | 0 | 1 | 0 |
| 1 | 0 | 1 | 0 | 1 | 0 |
| 1 | 0 | 1 | 0 | 1 | 0 |
| 1 | 0 | 1 | 0 | 1 | 0 |
| 1 | 0 | 1 | 0 | 1 | 0 |
| 1 | 0 | 1 | 0 | 1 | 0 |
| 1 | 0 | 1 | 0 | 1 | 0 |
| 1 | 0 | 1 | 0 | 1 | 0 |
| 1 | 0 | 1 | 0 | 1 | 0 |
| 1 | 0 | 1 | 0 | 1 | 0 |
| 1 | 0 | 1 | 0 | 1 | 0 |
| 1 | 0 | 1 | 0 | 1 | 0 |
| 1 | 0 | 1 | 0 | 1 | 0 |
| 1 | 0 | 1 | 0 | 1 | 0 |
| 1 | 0 | 1 | 0 | 1 | 0 |
| 1 | 0 | 1 | 0 | 1 | 0 |
| 1 | 0 | 1 | 0 | 1 | 0 |
| 1 | 0 | 1 | 0 | 1 | 0 |
| 1 | 0 | 1 | 0 | 1 | 0 |
| 1 | 0 | 1 | 0 | 1 | 0 |
| 1 | 0 | 1 | 0 | 1 | 0 |
| 1 | 0 | 1 | 0 | 1 | 0 |
| 1 | 0 | 1 | 0 | 1 | 0 |
| 1 | 0 | 1 | 0 | 1 | 0 |
| 1 | 0 | 1 | 0 | 1 | 0 |
| 1 | 0 | 1 | 0 | 1 | 0 |
| 1 | 0 | 1 | 0 | 1 | 0 |
| 1 | 0 | 1 | 0 | 1 | 0 |
| 1 | 0 | 1 | 0 | | |